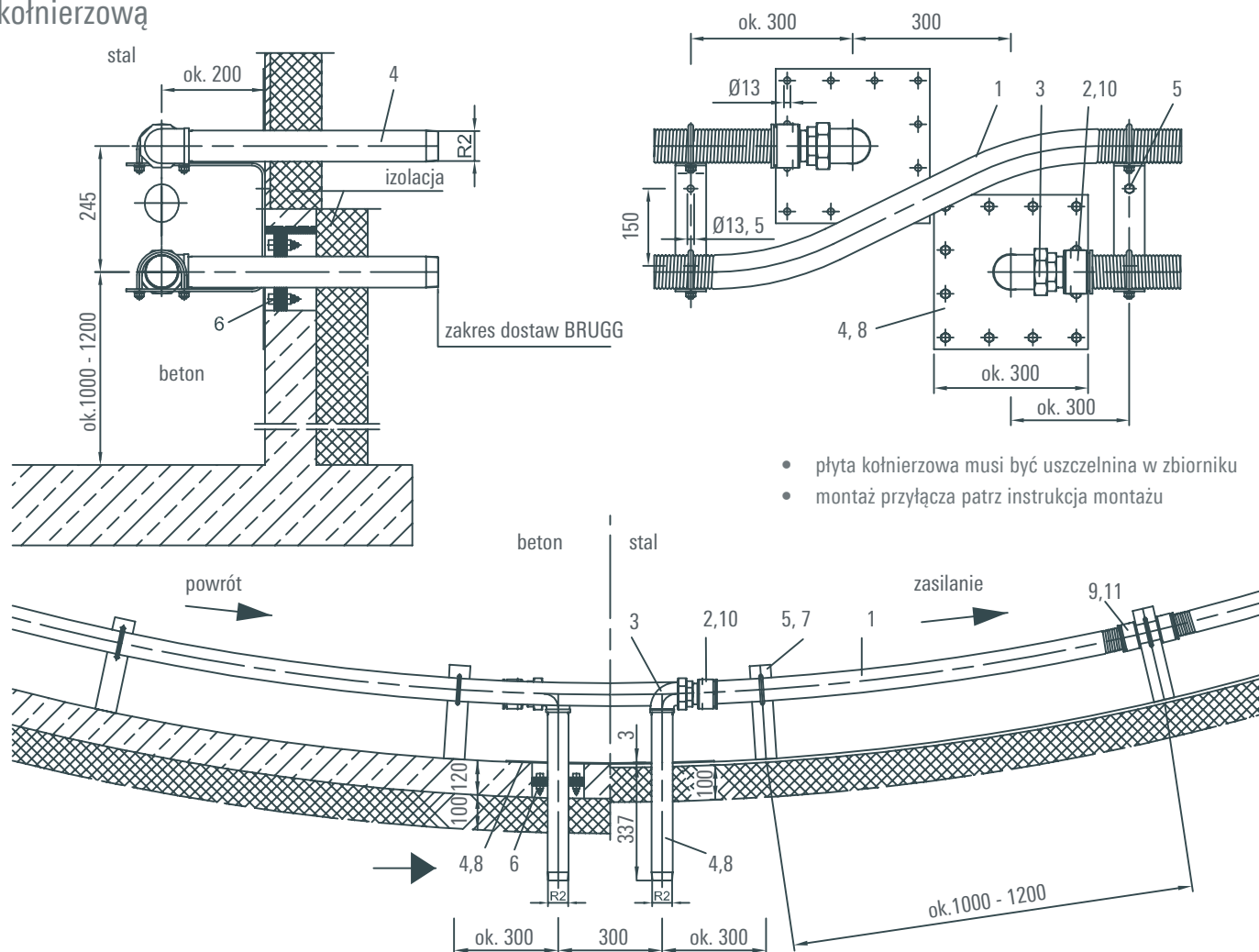


# TECHNIKA BIOGAZOWNI

## Typ CNW

Instalacja w zbiorniku fermentacyjnym stalowym lub betonowym z przyłączem GRAPA-S i płytą kołnierową



- płyta kołnierowa musi być uszczelniona w zbiorniku
- montaż przyłącza patrz instrukcja montażu

### Uwaga!

Przy ścianie zbiornika < 230 mm zastosować odpowiednie kołki i śruby.

Gwint uszczelnić np. z CURIL K2.

Masa uszczelniająca jest zalecana przez firmę BRUGG.

pozycja	typ	materiał	nr artykułu
1	Rura NFX CNW 60/66 - DN 50	1.4404	72010491
2	Przyłącze z gwintem R2 GRAPA-S DN 50, przepust Ø 89	1.4301	72803780
3	Złącze kolanowe DN 50	1.4301	72803775
4	Króciec obustronny gwintowany z płytą kołnierową	1.4301	72803721
5	Mocowanie rury	1.4301	72803791
6	Zestaw uszczelniający Typ A WD 55-64, otwór Ø 125	1.4301	72803779
7	Zestaw mocujący 1 x z kołkiem rozporowym BS 10 (otwór Ø 12 mm)	1.4301/nylon	72803796
8	Zestaw mocujący 6 x z kołkiem rozporowym BS 10 (otwór Ø 12 mm)	1.4301/nylon	72803796
9	Złącze / Przedłużenie / Zestaw naprawczy do systemu GRAPA-S DN 50 (tylko w razie konieczności)	1.4301	72803798
10	Narzędzia montażowe dla przyłącza GRAPA-S DN 50	stal	72898005
11	Narzędzia montażowe dla złącza GRAPA-S DN 50	stal	72898105