

CALPEX® - korpus trójnikowy Ø 76 mm - 126 mm

instrukcja montażu



Elementy składowe:

wierzch korpusu z 3 otworami



3 pierścienie uszczelniające



spód korpusu bez otworów



klej



16 niebieskich obejm



zestaw z pianką



3 niebieskie korki



instrukcja montażu



CALPEX® - korpus trójnikowy Ø 76 mm - 126 mm

instrukcja montażu



Zalecenia dotyczące bezpiecznego obchodzenia się z tym produktem.

Przed rozpoczęciem pracy prosimy o dokładne zapoznanie się z treścią niniejszej instrukcji.

- 1) Nigdy nie wystawiaj pianki ani kleju na bezpośrednie działanie słońca ani innych źródeł ciepła.
- 2) Zawsze zakładaj pierścienie uszczelniające przed montażem złączy trójników.
- 3) Upewnij się, że powierzchnie rur i korpusów są wolne od zanieczyszczeń. Wyczyść je środkiem usuwającym tłuszcz.
- 4) Zakładaj okulary i rękawice ochronne podczas klejenia i pracy z pianką.

CALPEX® - korpus trójnikowy Ø 76 mm - 126 mm

instrukcja montażu

1. Usunąć izolację z wszystkich trzech końcówek rur na jednakowej długości, max 200 mm.



2. Założyć pierścienie łączek trójnikowych zaciskowych (skosami wewnętrznymi w stronę końca rury).



3. Założyć pierścienie uszczelniające (wszystkie 3 sztuki).



UWAGA: Skosy na pierścieniach zgodne z fotografią.



CALPEX® - korpus trójnikowy Ø 76 mm - 126 mm

instrukcja montażu

4. Rozpęczyć rurę przewodową stosownym narzędziem (patrz instrukcja obsługi narzędzi do złązek zaciskowych).



5. Wsunąć złączki trójnikowe (obie naraz!).



6. Nasunąć pierścienie zaciskowe na złączki i za pomocą stosownego narzędzia (patrz instrukcja obsługi narzędzi do złązek zaciskowych).



7. Nałożyć dolną część korpusu trójnikowego (tę bez otworów) i spozycjonować pierścienie uszczelniające.



CALPEX® - korpus trójnikowy Ø 76 mm - 126 mm

instrukcja montażu

- Upewnić się co do prawidłowego przylegania pierścieni uszczelniających na całym ich obwodzie.



- Starannie wyczyścić z brudu i tłuszczu powierzchnię obu części korpusu w miejscach, które będą klejone.



- Nałożyć górną część korpusu (tę z otworami) na dolną, sprawdzić pozycję pierścieni uszczelniających następnie zdjąć tę część.



- Nałożyć nieprzerwaną linią warstwę kleju na klejoną powierzchnię w dolnej części korpusu.



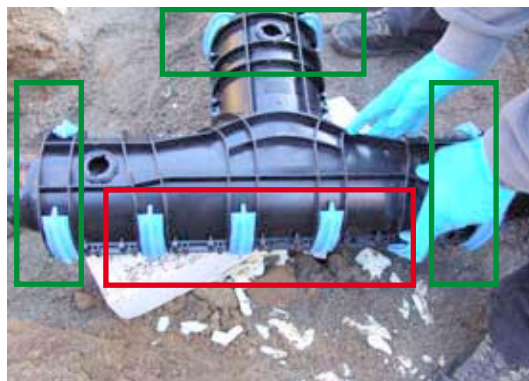
CALPEX® - korpus trójnikowy Ø 76 mm - 126 mm

instrukcja montażu

12. Nałożyć górną część korpusu (tę z otworami).



13. Założyć obejmy mocujące najpierw **na końcach** ramion korpusu, potem **na dłuższej części**.



14. Wlać dużą ilość kleju do dwóch najniższych otworów i zamknąć korkami, przekręcając je o 90°.



CALPEX® - korpus trójkątny Ø 76 mm - 126 mm

instrukcja montażu

15. Zaczekać 20 minut na stwardnienie kleju.



16. Wymieszać składniki pianki (używać wyłącznie załączonego zestawu).
Stosować instrukcję bezpiecznego obchodzenia się z pianką.



17. Mocno wstrząsnąć butelkę (patrz instrukcja na opakowaniu).



18. Wlać zawartość butelki do otworu w korpusie.



CALPEX® - korpus trójnikowy Ø 76 mm - 126 mm

instrukcja montażu

19. Nałożyć klej na odtłuszczonej powierzchni otworu.



20. Przekręcić najwyższy korek do pozycji odpowietrzenia 45°.



21. Przekręcić korek do pozycji spoczynkowej 90° max 4 minuty po wylaniu pianki. Użyć kombinerek jeśli korek nie chce się przekręcić.



22. Punkt 21 kończy montaż.