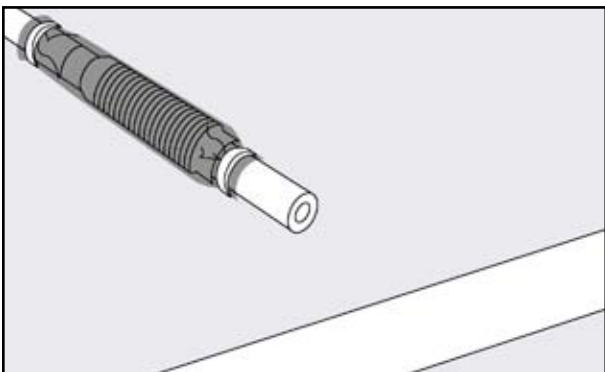
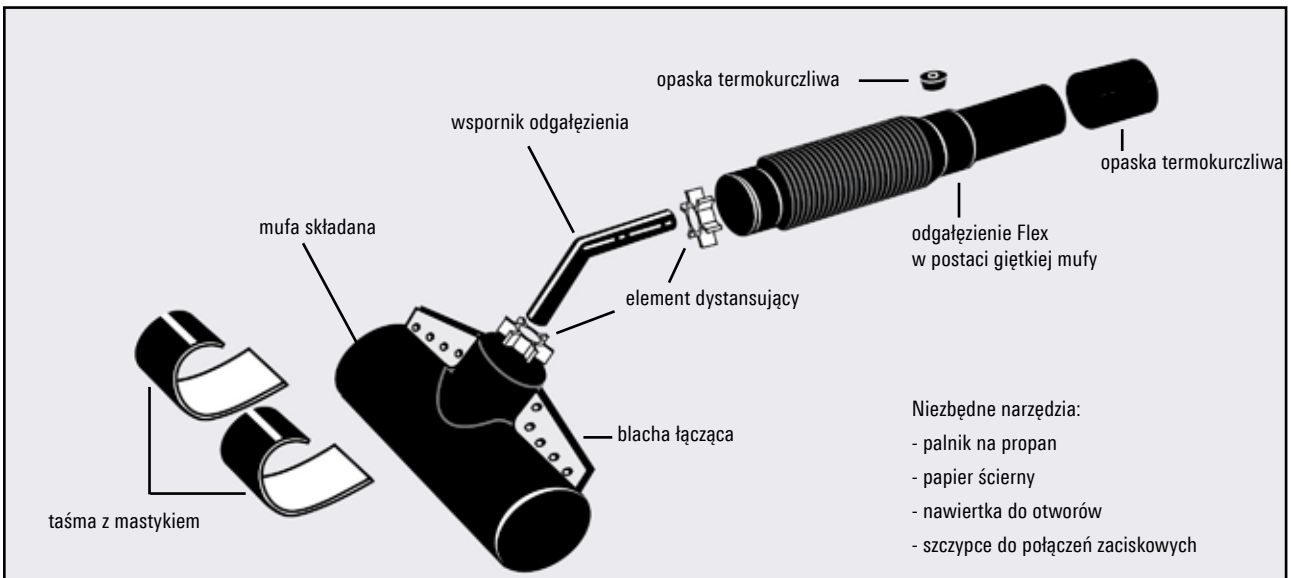
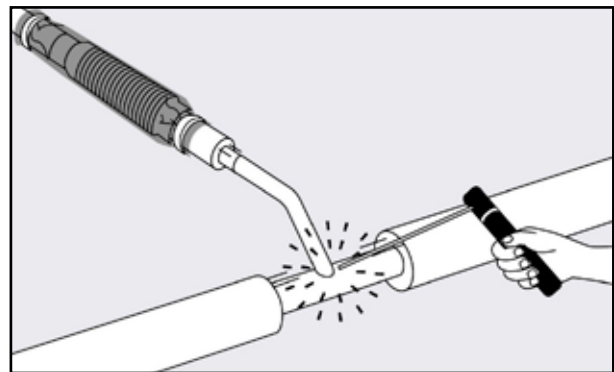


odgałężenie trójkątowe 45 ° Flex

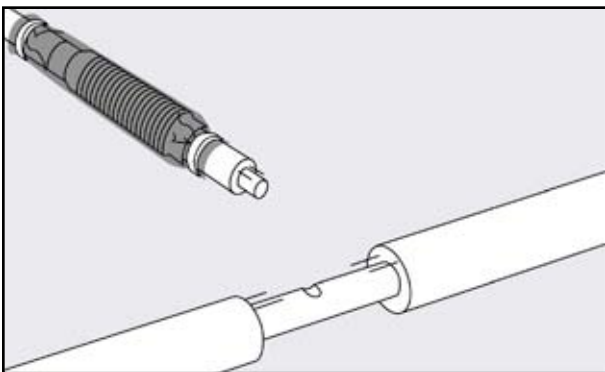
instrukcja montażu



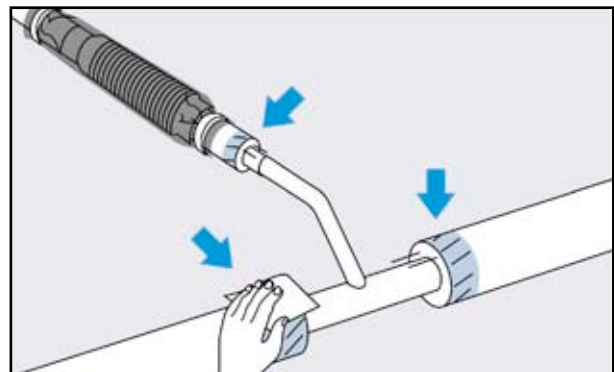
1. Odgałężenie Flex i mufę termokurczliwą należy przed spawaniem nałożyć na kształtkę rurową, zredukowaną końcówką do przodu.



3. Szczelnie spawać wspornik odgałężenia.



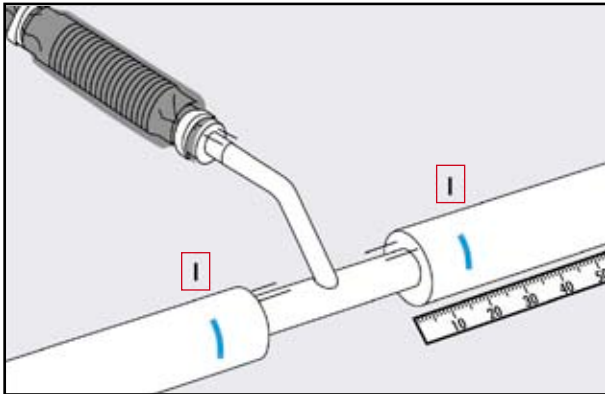
2. Zdjąć płaszcz zewnętrzny z rury głównej ($L_{\text{max}} = 440 \text{ mm}$) i odgałęziającej.



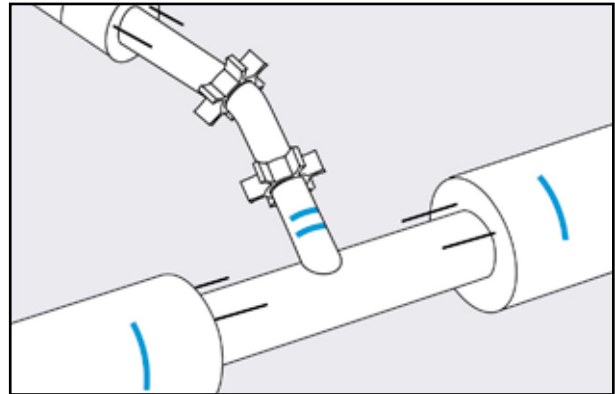
4. Oczyszczyć końcówki płaszcza i nadać szorstkości papierem ściernym. Ziarnistość 40-60.

odgałężenie trójkątowe 45 ° Flex

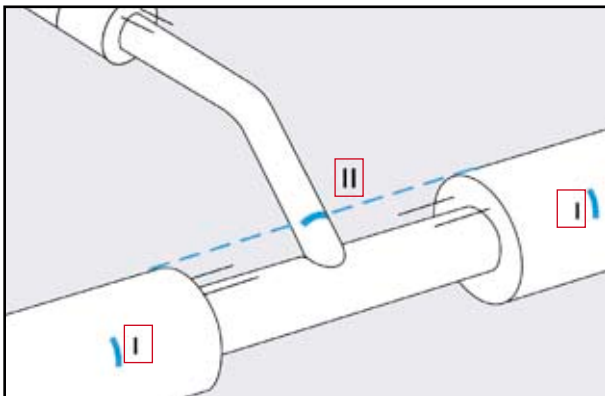
instrukcja montażu



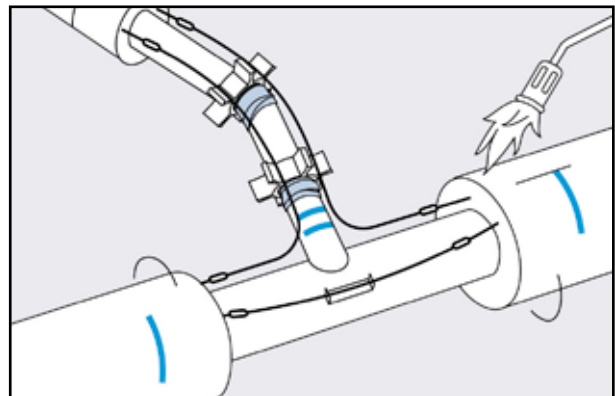
5. Zaznaczyć końce mufy składanej na rurze głównej.
Oznaczenie **I** (L/2 do linii od odgałężenia)



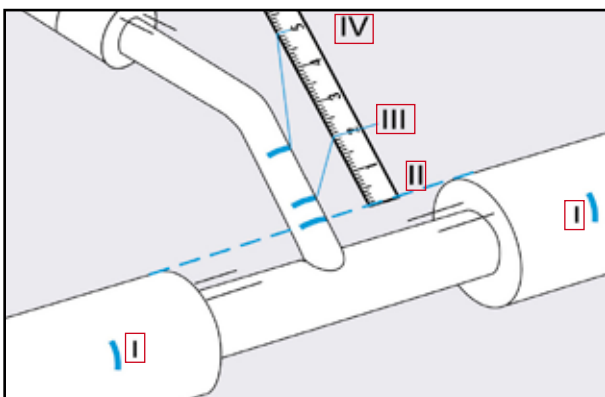
9. Drugi element dystansujący umieszczamy w miejscu zgięcia i blokujemy. Połączyć przewody kontrolne zgodnie z zaleceniami systemu.



6. Zaznaczyć na stalowym odgałężeniu wysokość płaszczu rury głównej. (Oznaczenie **II**)

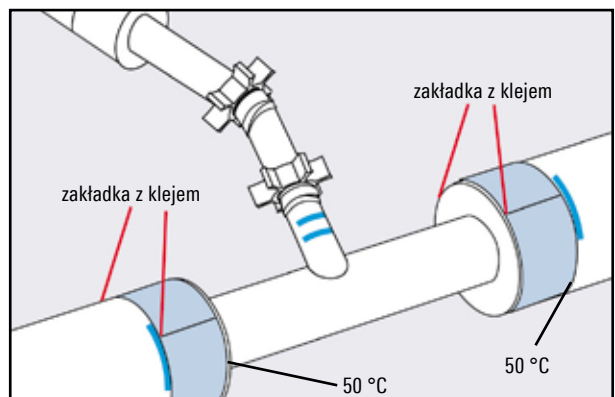


10. Podłożyć pod elementy dystansujące trzy warstwy taśmy klejącej, by zapobiec ich osuwaniu się. Przewody kontrolne zmontować zgodnie z zaleceniami.



7. 20 mm powyżej oznaczenia **II** zaznaczyć koniec odgałężenia Flex. (Oznaczenie **III**)

8. Zaznaczyć 50 mm powyżej oznaczenia **II** dolny koniec pierwszego elementu dystansującego. (Oznaczenie **IV**)

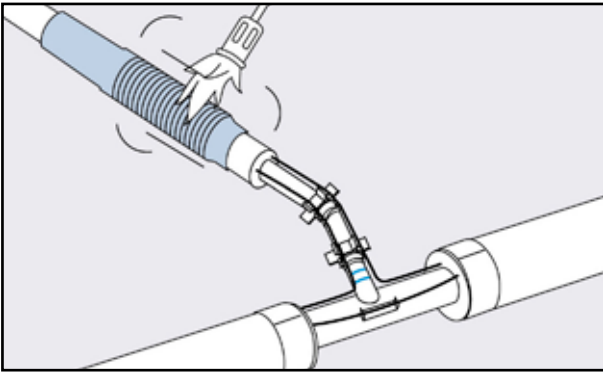


11. Założyć opaski z mastykiem na płaszcz zewnętrzny rury głównej poniżej i wzdłuż oznaczenia **I**, uprzednio podgrzewając powierzchnie (50 °C).

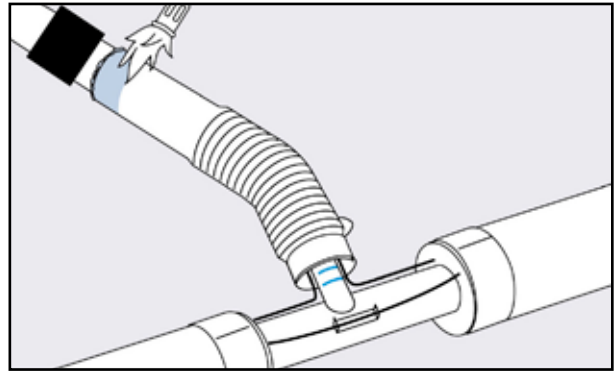
UWAGA! Zakładka z klejem musi się znajdować w obszarze łączenia mufy składanej.

odgałężenie trójkątowe 45 ° Flex

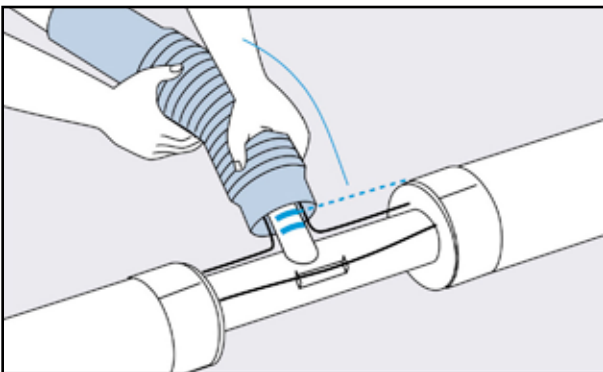
instrukcja montażu



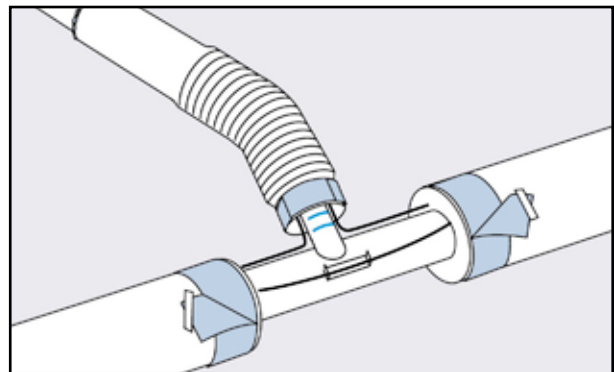
12. Ciągłe obracając podgrzewać obszar pofalowany odgałężenia Flex miękkim ogniem i z dużą cierpliwością - dzięki temu stanie się bardziej giętka.



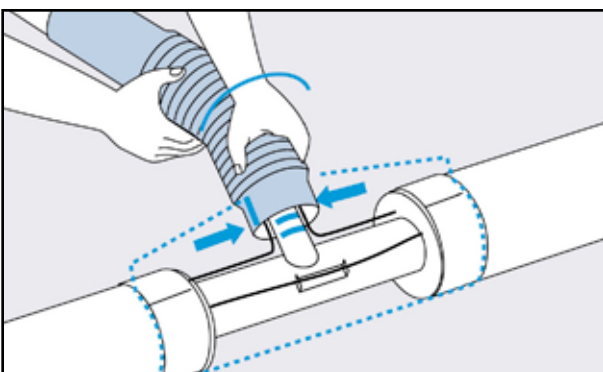
15. Termokurczliwy koniec odgałężenia Flex skurczyć do momentu wypłynięcia mastyku.



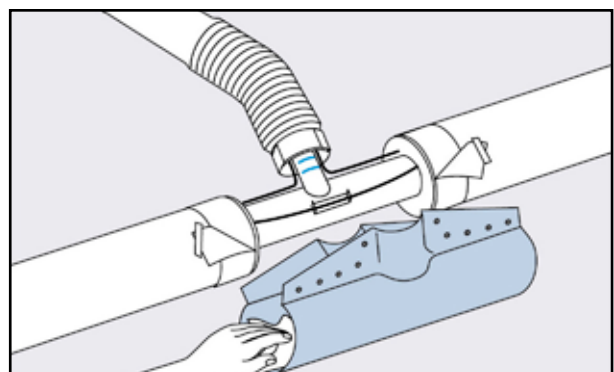
13. Nasunąć mufę pofalowaną przez elementy dystansujące aż do oznaczenia III. Zwrócić uwagę na niezmienną pozycję przewodów kontrolnych.



16. Usunąć folie ochronną z mastyku z odgałężenia, jak i na głównej rurze odgiąć pod kątem 90° i przymocować, da to możliwość późniejszego jej wyciągnięcia spod mufy składanej.



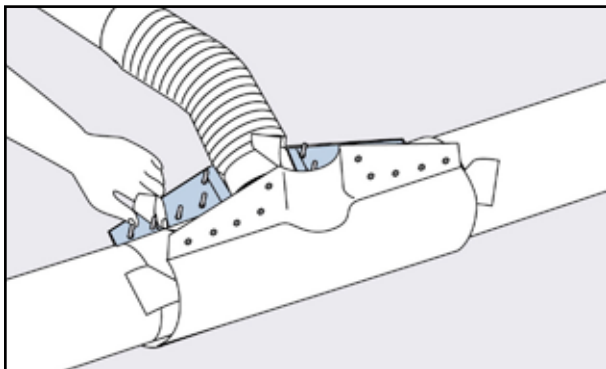
14. Odgałężenie Flex obracać tak długo, aż oznaczenie i zespolony mastyk wskaźnik będą w osi rury w stronę łączenia mufy składanej.



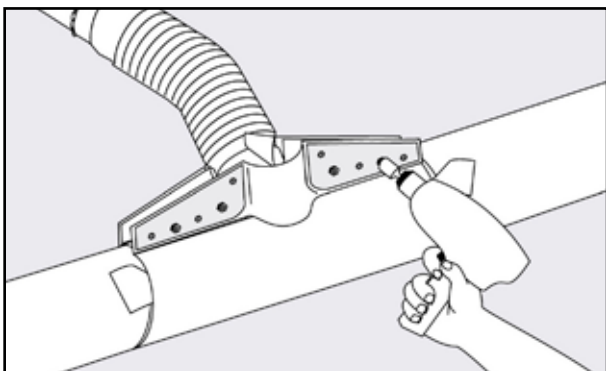
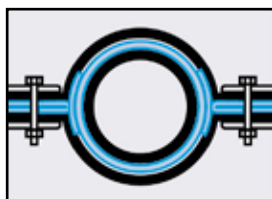
17. Mufę składaną wyczyścić od wewnątrz w miejscu zespolenia środkiem czyszczącym do PE, rozgiąć i od dołu nałożyć.

odgałężenie trójkątowe 45 ° Flex

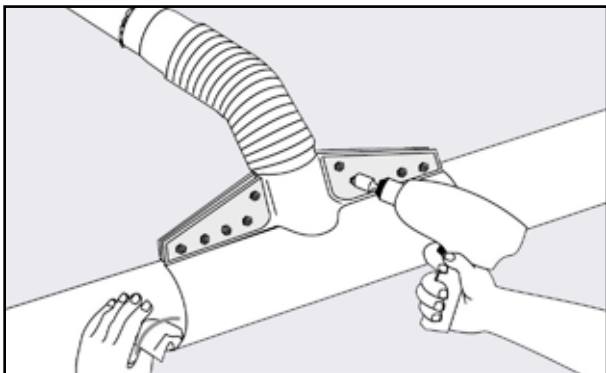
instrukcja montażu



18. Założyć w obszarze łączenia taśmę z mastykiem i wywinąć po szerszej stronie.
(Ściągnąć folie ochronną).

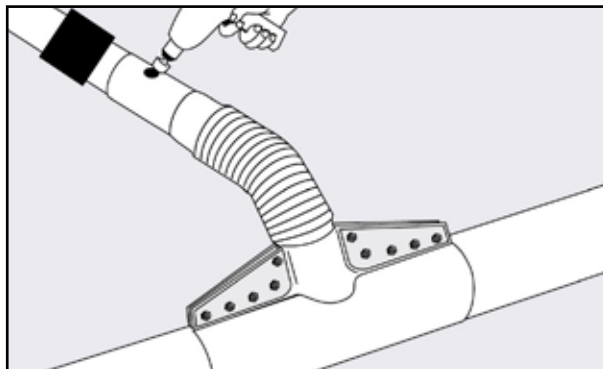


19. Blachy łączące wstępnie przykręcić dwiema nakrętkami.

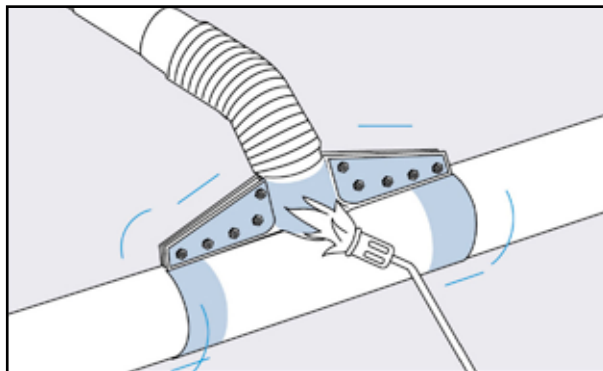


20. Ściągnąć folie z mastyku rury głównej.

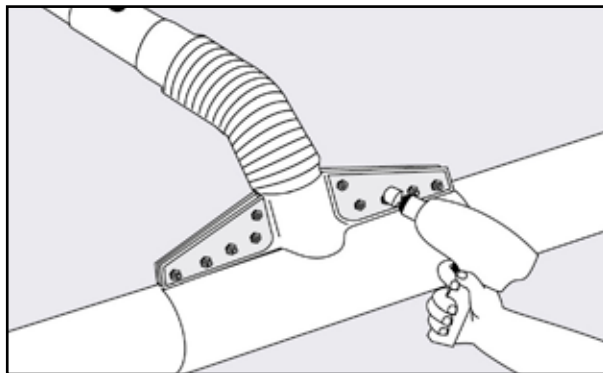
21. Umieścić pozostałe nakrętki, przy czym mufy dokładnie wyjustować i wszystko mocno dokręcić.



22. Wywiercić otwór odpowietrzający w najwyższym punkcie giętkiej mufy (= przed końcówką termokurczliwą). Średnica zgodnie z systemem zamykania.



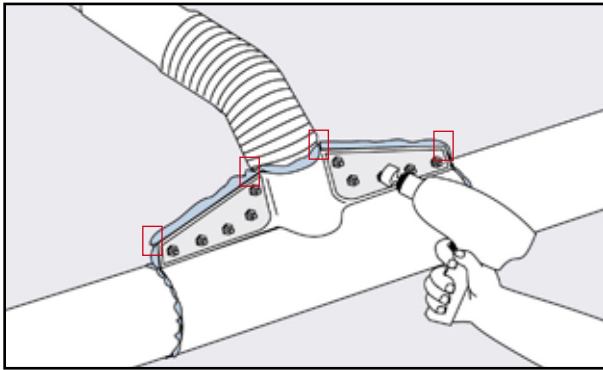
23. Wszystkie końce termokurczliwe mufy na rurze głównej i w obszarze kołnierza skurczyć miękkim ogniem na szerokości 200 mm. Wszystkie końce i blachy łączące naprzemiennie ogrzewać. Wszystkie trzy strefy winny być równocześnie podgrzane i ukończone. Pozostałe ciepło wykorzystać do kurczenia wtórnego, podczas gdy: Przy czym należy unikać przegrzania początkowych pofałdowań giętkiej mufy, nie kierować na nie płomienia bezpośrednio.



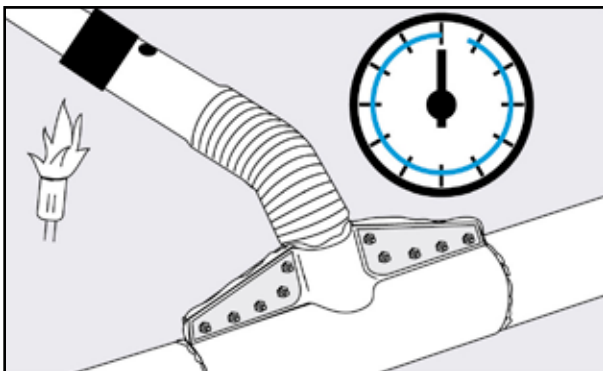
24a. Wszystkie śruby ponownie dokręcić zaczynając od zewnątrz do środka.

odgałężenie trójkątowe 45 ° Flex

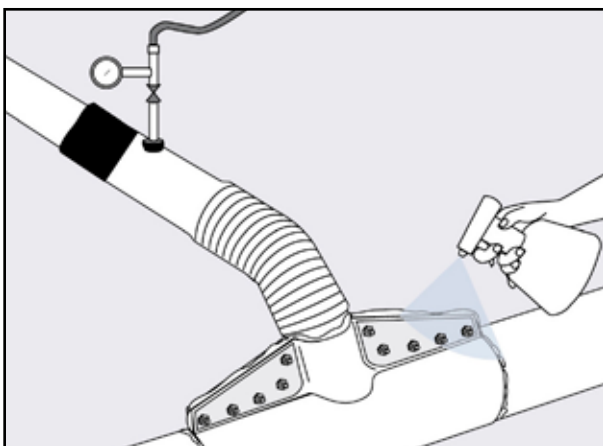
instrukcja montażu



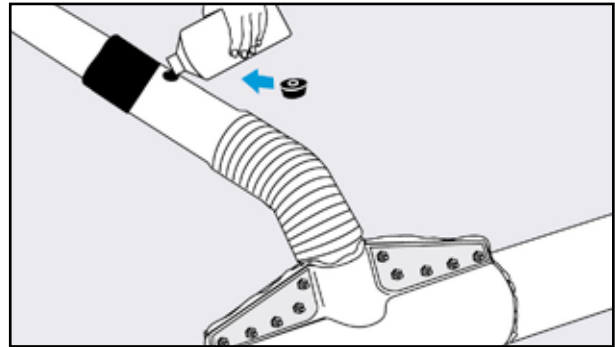
24b. Kontrola: Ze wszystkich krawędzi i w szczególności w miejscu skrzyżowania kołnierza i rury kołnierzowej musi wyraźnie wypłynąć mastyk.



25. Obkurczyć opaskę termokurczliwą. Muftę studzić min. 1 godzinę.



26. Muftę do trójnika zasilić powietrzem pod ciśnieniem 0,2 bar i przeprowadzić kontrole szczelności środkiem tworzącym pianę (odpowiednim do PE).



27. Wypiankować załączoną pianką PUR. Włożyć korek odpowietrzający.



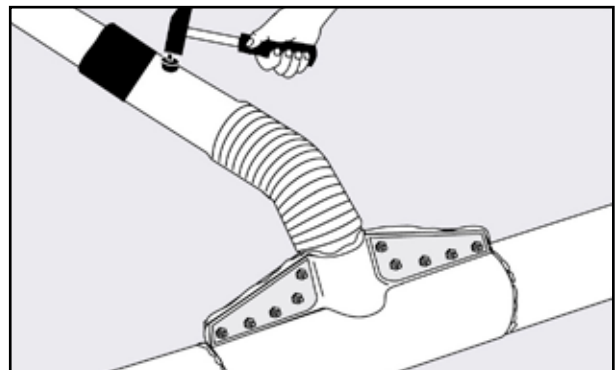
Założyć okulary ochronne



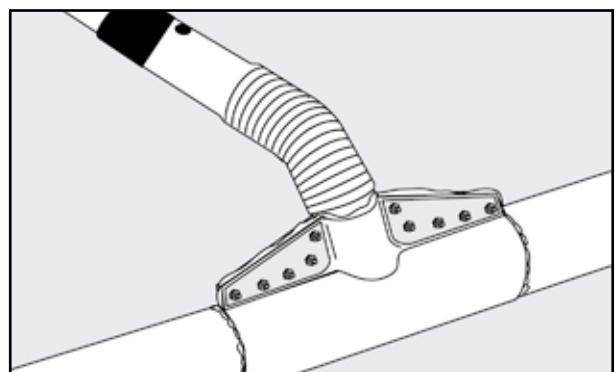
Przestrzegać przepisów bezpieczeństwa zamieszczonych na opakowaniu.

Wytyczne zapotrzebowania miejscowego do montażu odgałężenia trójkątnego Flex

rura główna Ø odejście Ø	110-140	160-200	225-250	280-315	355-400
Ø 110, 125, 140/lit	1.3	2	2.5	2.8	3.8



28. Otwór do piankowania zamknąć zgodnie z zaleceniami danego systemu zamykania.



29. Odgałężenie trójkątowe Flex jest gotowe.
(Czas montażu, bez schładzania ok. 45 min)