

# złączka przyłączeniowa typ 25

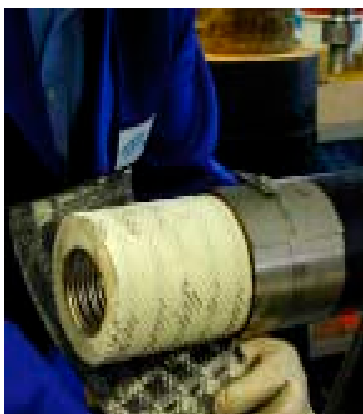
## instrukcja montażu



1. Na obwodzie rury zaznaczyć markerem miejsce cięcia w odległości  $A = 100$  mm od krawędzi.



2. Naciąć płaszcz polietylenowy wzdłuż oraz po obwodzie rury zgodnie z zaznaczeniem.



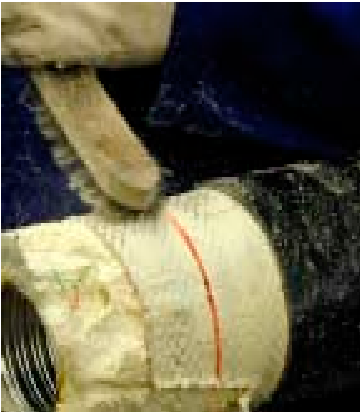
3. Usunąć płaszcz PE.



4. Siatkę stalową przeciąć po obwodzie w odległości  $B = 80$  mm od płaszczu PE.

# złączka przyłączeniowa typ 25

## instrukcja montażu



5. Usunąć poliuretan z siatki stalowej przy pomocy szczotki drucianej.  
**Uwaga:** krawędzie siatki są ostre!



6. Naciąć siatkę nożycami do blachy w 4 miejscach, odgiąć do tyłu.  
Usunąć piankę z rury przewodowej stalowej. Rurę wyczyścić szczotką drucianą do czystego metalu.



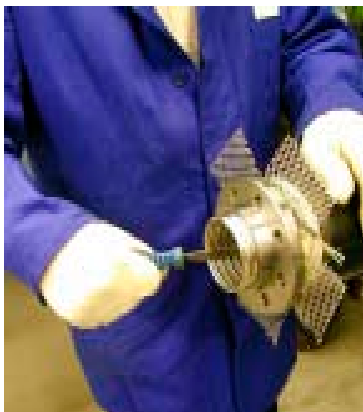
7. Pierścień dociskowy nakręcić na rurę aż do pianki.  
Wkręcić do oporu pierścień dystansowy do cięcia.



8. Uciąć rurę przewodową wzdłuż pierścienia dystansowego.

# złączka przyłączeniowa typ 25

## instrukcja montażu



9. Zdjąć pierścień dystansowy.  
Ciętą krawędź wygładzić pilnikiem.



10. Wkręcić pierścień podporowy w rurę przewodową.  
Krawędź gwintu pierścienia zrównać z krawędzią rury.



11. Nałożyć pierścień uszczelniający grafitowy na pierścień podporowy.



12. Nałożyć króciec złączki.

# złączka przyłączeniowa typ 25

## instrukcja montażu



13. Założyć śruby i stopniowo dociągać w kierunku ruchu wskazówek zegara. Króciec złączki musi ściśle przylegać do pierścienia dociskowego.



14. Siatkę stalową zawinąć wokół pierścienia dociskowego.



15. Dosunąć osłonę blaszaną, przewlec przewody alarmowe przez otwór.



16. Umocować osłonę blaszaną do pierścienia dociskowego segmentową opaską metalową.

# złączka przyłączeniowa typ 25

instrukcja montażu



18. Założyć i skrócić opaskę blaszaną.



19. Połączyć przewody alarmowe z kablem silikonowym.

# złączka przyłączeniowa typ 25

instrukcja montażu



## Potrzebne narzędzia:

- klucz "grzechotka"
- klucz sześciokątny imbusowy
- obcęgi
- pilnik półokrągły (nacięcie nr 2)
- szcotka druciana (stal nierdzewna)
- nóż
- miara
- marker
- piłka ręczna do metalu

## Części:

- śruby
- osłona blaszana
- opaska metalowa segmentowa
- opaska blaszana



- złączka z króćcem
- pierścień grafitowy
- pierścień podporowy
- pierścień dociskowy

Ochrona osobista: rękawice ochronne

Uwaga: stosować zasady bezpieczeństwa pracy

Zmiany techniczne zastrzeżone