

EIGERFLEX®

Montageanleitung EIGERFLEX® Endabschlüsse werkseitig konfektionieren
Installation instructions EIGERFLEX® factory finishing of end closures

DE

Hintergrund:

Bei sämtlichen EIGERFLEX®-Ringen müssen die Enden der Frostschutzbänder mittels Schrumpfschlauch abgedichtet werden, um den Eintritt von Wasser bzw. Feuchtigkeit zu verhindern. Feuchtigkeit, welche in das Frostschutzband gelangt, breitet sich aus und beschädigt es irreparabel, d.h. die Feuchtigkeit wird entlang der Adern und des Schutzgeflechtes in das Frostschutzband hinein gezogen und verursacht Korrosion, gefolgt von lokalem starken oder totalen Leistungsabfall.

Zeitaufwand:

Der Zeitaufwand liegt bei ca. 5 min für die Konfektion von einem Rohrabschluss

Konfektion:

Folgende Kurzanleitung zeigt auf, wie die Enden der Ringe vorzubereiten sind:

EN

Background:

On all EIGERFLEX® rings, the ends of the frost protection strips have to be sealed with shrink hose in order to prevent the penetration of water or moisture.

If moisture penetrates the frost protection strip, it will spread out and cause irreparable damage, i.e. the moisture is drawn along the wires and the protective braiding into the frost protection strip, where it causes corrosion followed by locally severe or total loss of performance.

Time required:

About 5 minutes are needed to finish a pipe closure

Finishing:

The brief instructions given below show how to prepare the ring ends:

Art. Nr. 19029



DE
EN

Lesen Sie diese Montageanleitung aufmerksam, bevor Sie mit dem Arbeiten beginnen.
Read these installation instructions carefully before starting work.

Montageablauf

Endabschlüsse werkseitig konfektionieren

DE Rohrenden vorbereiten / Frostschutzband (FPC) freilegen
EN Prepare pipe ends / expose frost protection strip (FPC)

1.



DE

Heizbandkanal bzw. Frostschutzband über eine Länge von 35 mm freilegen. (Vorsicht: FPC beim freilegen mit dem Messer nicht verletzen und nicht zu stark biegen)

EN

Expose the heating strip channel or frost protection strip over a length of 35 mm. (Caution: Do not damage the FPC with the cutter while you are exposing it, and do not bend it too sharply.)

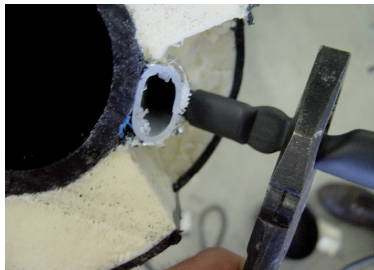
2.



Freigelegtes Frostschutzband mit Heissluftföhn und Schrumpfschlauch ab-schrumpfen (Schrumpfrate und Vorhandensein des Klebers prüfen)
PS. die provisorischen Schrumpfschläuche sind bei der Installation durch den definitiven Endabschluss (EA-H) zu ersetzen. Ein Aufkleber weist den Verarbeiter darauf hin (siehe Pkt. 5)

Shrink the exposed frost protection strip, using a hot-air blower and shrink hose (check the shrinkage rate and ensure that the adhesive is present).
NB: Temporary shrink hoses must be replaced with the definitive end closure (EA-H) during installation. A sticker draws the pipefitter's attention to this requirement (see point 5).

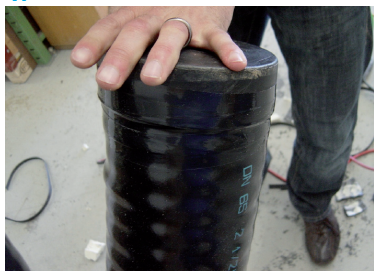
3.



Schrumpfschlauch in warmem Zustand mit der Kombizange dicht verpressen und ablängen.
Abgeschrumpftes und dichtes Frostschutzband in den Kanal zurücklegen.

Use combination pliers to compress the shrink hose while it is warm (ensuring that it is tight) and to cut it to the right length. Replace the shrunk and tight frost protection strip in the channel.

4.



Rohrabschluss mit Endkappe dicht verschliessen und mit breitem Isolierband fixieren.

Seal the pipe closure tightly with the end cap, and fix it in place with wide insulating tape.

5.



Etikette mit dem Hinweis auf die Entfernung des temporären Endabschlusses an der Endkappe anbringen.

The label with the warning about removing the temporary red end closure **must be affixed** to the end cap.