

### INHALTSVERZEICHNIS

<b>1.0</b>	<b>Einleitung</b>
<b>1.1</b>	<b>Allgemeine Hinweise</b>
<b>1.2</b>	<b>Anschlussverbindungen</b>
<b>2.0</b>	<b>Vorbereitung des Rohrendes</b>
<b>2.1</b>	<b>Rohrende richten</b>
<b>3.0</b>	<b>Montage der Anschlussverbindung</b>

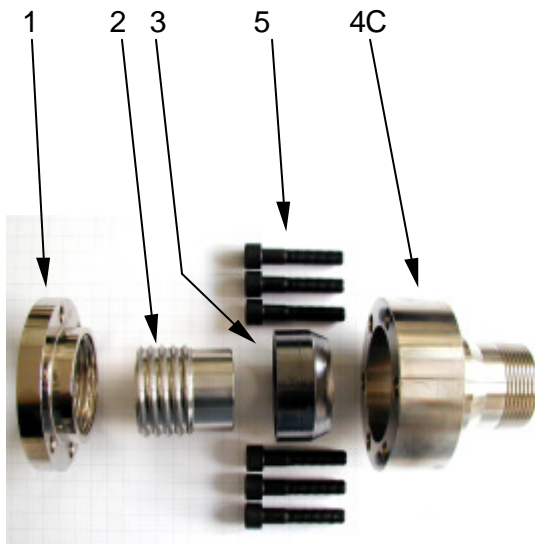
### 1.0 Einleitung

#### 1.1 Allgemeine Hinweise

- Mit der Arbeit erst nach sorgfältigem Lesen der Montageanleitung beginnen.
- Achten Sie bitte unbedingt darauf, dass das NIROFLEX-CNW-Rohr nicht auf, an oder über Stahlkanten gezogen wird. Durch evtl. sich einschleifende Stahlpartikel könnte es sonst zur Korrosion kommen.

#### 1.2 Anschlussverbindungen

- |         |                               |
|---------|-------------------------------|
| Teil 1  | Druckring                     |
| Teil 2  | Stützring                     |
| Teil 3  | Graphit-Dichtung              |
| Teil 4  | Anschlussstück, wahlweise mit |
| Teil 4A | Schweißende aus Stahl         |
| Teil 4B | Schweißende aus Edelstahl     |
| Teil 4C | Rohrgewinde                   |
| Teil 5  | Zylinderschraube              |



### 2.0 Vorbereitung des Rohrendes

#### 2.1 Rohrende richten

Rohrende auf ca. 1m Länge gerade ausrichten, ggf. dazu eine Biegevorrichtung verwenden.  
Rohrende für die Montage gut festlegen (z.B. Montagebock).  
Beim Einspannen um den Schraubstock sind Rohrklammerbacken zu verwenden.

### 3.0 Montage der GRAPA-Anschlussverbindung

Schrauben Sie den Druckring (1) als Sägelehre umgekehrt auf das Wellrohr. Die große plane Seite muss zum Rohrende zeigen. Sollte dies nicht möglich sein, ca. 2 Wellengänge des Rohres vorweg sägen und danach Druckring aufschrauben.



An der planen Seite des Druckrings das Wellrohr **gerade** absägen.



Den Druckring herunterschrauben und das Wellrohr innen und außen mit einer Halbrundfeile entgraten.



Schrauben Sie nun den Druckring wieder auf das Wellrohr, sodass jetzt die zylindrischen Absätze zum Rohrende zeigen und ca. 3 Wellungen des Rohres vor dem Druckring zu sehen sind.



Jetzt den Stützring (2) bis die Wellenprofile mit dem Wellrohrende abschließen in das Wellrohr schrauben.



Nehmen Sie das Anschlussstück (4) und schieben es bis zum Anschlag auf den Stützring. Halten Sie das Anschlussstück auf Druck gegen den Stützring und schrauben den Druckring soweit gegen das Anschlussstück, bis der Spalt zwischen Anschlussstück und Druckring 0,1 - 0,4 mm beträgt. Ziehen Sie das Anschlussstück wieder von der Rohrleitung.

**Hinweis:**

***Sollte das Anschlußstück schon fest an ein Maschinenteil angeschweißt worden sein, führen Sie Rohr, Stützring und Druckring in das angeschweißte Anschlußstück und nehmen jetzt die zuvor beschriebene Einstellung von 0,1 – 0,4mm vor.***

Druckring und Stützring dürfen jetzt nicht mehr in Ihrer Lage verändert werden!



Setzen Sie den Graphit-Dichtring (3) über den Stützring.



Das Anschlussstück wird nun so auf dem Rohrende plaziert, daß Bohrungen und Gewindebohrungen miteinander fluchten.

Die Zylinderschrauben (5) an Kopf und Gewinde mit säurefreiem Fett oder Öl schmieren und in die Anschlussverbindung einschrauben. Die Zylinderschrauben zunächst über Kreuz und dann im Uhrzeigersinn bis auf Block zusammenziehen.

Achten Sie bitte darauf, daß, daß sich die Anschlussverbindung während des Verschraubens **nicht auf dem Wellrohr dreht.**

