

# Doppelwandiges Rohrsystem im Wasserschutzgebiet

SECON®-X Tankstellenrohr für den Neubau eines  
Autohofes in Bremerhaven-Wulsdorf



Henry Reepschläger,  
TIN GmbH, Weyhe

„Das endlose, flexible Rohrsystem  
SECON®-X von BRUGG lässt sich einfach  
und unheimlich schnell verlegen. Bei Sicher-  
stellung aller Qualitätsanforderungen haben  
wir diesen Autohof im Wasserschutzgebiet  
mit über fünfhundert Metern SECON®-X in  
kürzester Zeit verrohrt.“

An der Bundesautobahn A 27 sollte in Höhe der Abfahrt Bremerhaven-  
Wulsdorf nach der Entscheidung eines Investors für das Bauvorhaben  
ein neuer Autohof entstehen. Die Planung für dieses Projekt erfolgte in  
enger Zusammenarbeit mit der Shell Deutschland Oil GmbH. Diese gab  
den Qualitätsstandard bei der Realisierung der Anlage vor

Der Neubau befindet sich in einem ausgewiesenen Wasserschutzge-  
biet, so dass die Forderung nach doppelwandigen und überwachbaren  
Kraftstoffleitungen zwingend war. Das Umweltschutzamt der Seestadt  
Bremerhaven legte ein besonders Augenmerk auf die unterirdische,  
doppelwandige Tankstellenverrohrung auf dem Gelände des Autohofes.  
BRUGG arbeitete gemeinsam mit dem Fachplaner und dem Architek-  
turbüro ein Konzept für ein doppelwandiges Rohrleitungsnetz aus.  
Alle Belange des Wasserechts und des Umweltschutzes mussten dabei  
berücksichtigt werden.



Verlegung der Füllleitungen direkt von der Trommel

Auf Grund der „Allgemeinen bauaufsichtlichen Zulassung“ des  
SECON®-X wurde den gesetzlichen Anforderungen an unterirdische  
Rohrleitungen für umweltgefährdende Stoffe vollends entsprochen.  
Das System ist doppelwandig und permanent überwachbar. Nicht nur  
für Kraftstoffe, wie Diesel und Superbenzin, sondern auch für den  
unterirdischen Transport von Harnstofflösung (AdBlue) ist doppelwan-  
diges Sicherheitsrohr vorgeschrieben. Die modernen Kraftstoffe wie  
E10 oder Biodiesel lassen sich in dem resistenten Edelstahl-Innenrohr  
ebenfalls hervorragend transportieren.



Lösungen für die Zukunft



Biegen der Rohrleitung

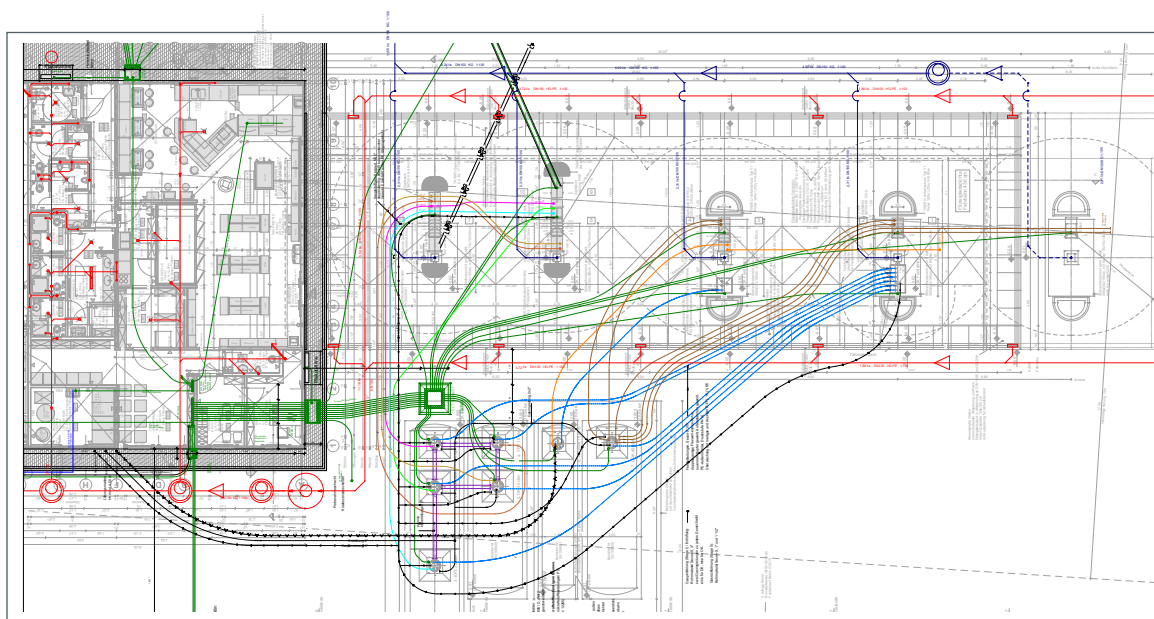
## SECON®-X Tankstellenrohr für den Neubau eines Autohofes in Bremerhaven-Wulsdorf

Die schnelle Verlegung ist der besondere Trumpf dieses Systems. Davon überzeugte sich auch vor Ort ein Mitarbeiter des Umweltschutzamtes.

Da, wo es erlaubt ist, kann das SECON®-X natürlich auch als einwandiges Rohr eingesetzt. Optional besteht später dann die Möglichkeit,

diese Rohrstränge in das Überwachungssystem mit einzubinden. Dies ist für Füll- und Saugleitungen, aber auch für Gaspindel- und Gasrückführungsleitungen interessant.

Doppelwandiges SECON®-X T-Stück



Grundriss  
Tanktechnik  
SHELL-Autohof

**Für Kontaktaufnahme und weitere Informationen bitte ausfüllen und absenden an Fax +49 (0)5031 170-170.**

- Bitte senden Sie mir ausführliches Informationsmaterial  
 Ich habe ein aktuelles Projekt und bitte um persönliche Kontaktaufnahme

### Absender

Firma:

---

Ansprechpartner:

---

Telefon:

---

eMail:

---

Straße/Nr.:

---

PLZ/Ort:

---

### BRUGG Rohrsysteme GmbH

Adolf-Oesterheld-Straße 31  
 D-31515 Wunstorf  
 phone +49 (0)5031 170-0  
 fax +49 (0)5031 170-170  
 info.brg@brugg.com  
 www.brugg.de

Firmenstempel