

# Einsatz in Manhattan ...

Helikopter-Betankung in New York City  
mit dem BRUGG FLEXWELL-HL Rohr



Tony Ramos,  
Core Engineered Solutions

„Wir bei Core stehen für die Einhaltung von Richtlinien, Werterhaltung und lange Standzeit. Das BRUGG-Rohr erfüllt alle diese Kriterien und hat eine Alleinstellung bei oberirdischen Anwendungen. Darüber hinaus übertrifft es alle Anforderungen an unterirdische und an Pieren verlegte Rohrleitungen. Ich kenne kein anderes doppelwandiges Rohr, das gegen Feuer und UV geschützt ist und gleiche Haltbarkeit und Flexibilität bietet. Und die Flussraten werden nicht von der Rohrwellung beeinflusst. Während des Arbeitsablaufs waren die BRUGG-Leute vorbildlich in Kunden- und Produktbetreuung.“

Der Wall Street Heliport im untersten Teil von Manhattan wird für Touristikrundflüge wie für Geschäftsflüge genutzt. Allein für die Rundflüge sind fünf Firmen am Heliport tätig. Zusammen haben diese Firmen 20 fünf- bis sechsplätzige Helikopter vom Typ Bell. Die Rundflüge dauern zwischen 15 und 30 Minuten mit 10 bis 15 Minuten zwischen den Flügen für das Ein- und Aussteigen. An einem sonnigen Sommertag in der Hochsaison hat dieser Heliport mehr An- und Abflüge als der JFK interkontinentale Flughafen. Dazu kommen noch die Geschäftsflüge, die meistens mit modernen Sikorski-Helikoptern betrieben werden. In dieser Umgebung installierte BRUGG Pipesystems im Juli eine moderne Betankungsanlage mit dem FLEXWELL-HL Rohr.

Die Firma Core Engineered Solutions ist spezialisiert auf Tankanlagen für alle Arten von Treibstoffen und Anwendungen, wie z.B. Dieselaggregate, Notstromanlagen und Kläranlagen. Das Herzstück jeder Tankanlage ist ein Eigenprodukt – der „Convault“, ein betonverschalteter Tank. Core erhält den Auftrag für eine Betankungsanlage für den prominenten und sehr exponierten Wall Street Heliport.



Wall Street Heliport in Manhattan/New York

Dieser Heliport liegt am East River von New York praktisch auf gleicher Ebene mit dem „Ground Zero“. Um diese Anlage konzipieren und bauen zu können brauchte Core eine Rohrleitung, die marinatauglich, flexibel, robust und UV-resistent ist. D.h. sie brauchten genau die Qualitäten der BRUGG FLEXWELL-HL Rohrleitung. Dank unserem sehr aktiven Agenten Yeager Engineered Systems fand Core die gesuchte Rohrleitung. Zur Ausführung dieser Anlage wurden 170 Meter der 2-Zoll- und 5 Meter der 3-Zoll-Rohrleitung sowie acht Anschlussverbindungen benötigt.

Im Juli 2010 kam die Leitungsinstallation bei Hitze bis zu 40 °C unter der kundigen Leitung von BRUGG Fachpersonal zur Ausführung. In die Planung mussten nicht nur der intensive Helikopter-Flugverkehr sondern auch die 2 bis 3 Meter Gezeiten miteinbezogen werden.



Auslegen von 170 m  
FLEXWELL-HL Rohrleitung



Provisorisches Verlegen der  
FLEXWELL-HL Rohrleitung



Endgültige Befestigung der  
Rohrleitung an der Pier



Installationsarbeiten bei vollem  
Flugbetrieb

Lösungen für die Zukunft

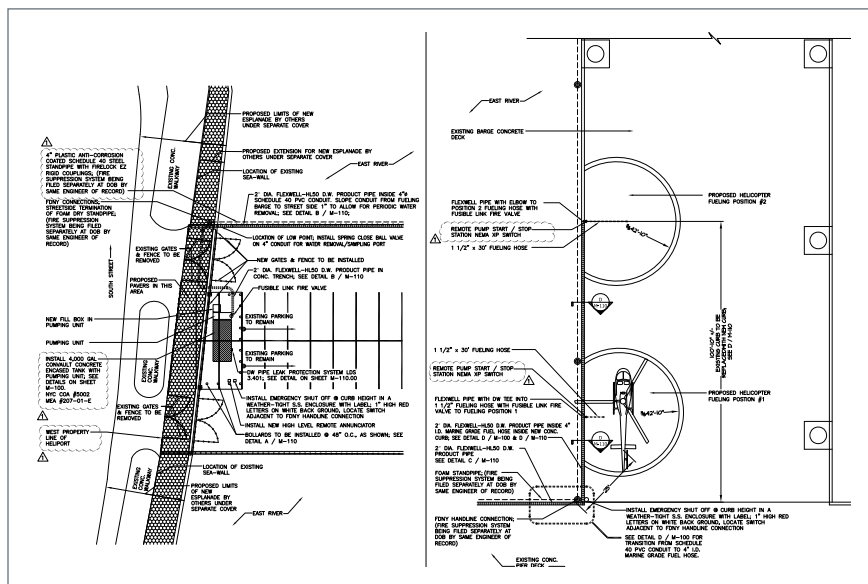
# Helikopter-Betankung in New York City mit dem BRUGG FLEXWELL-HL Rohr

Als erstes wurden ca. 150 Meter Rohrleitung entlang dem Pier bis zur ersten Füllstation ausgelegt (Bild 1). Im nächsten Schritt wurde das Rohr an dieser Station mittels einer Anschlussverbindung verbunden (Bild 2). Danach musste die ganze Rohrleitung sorgfältig von einem Boot oder einem mobilen Kran an der Seite des Piers festgemacht werden (Bild 3). Dies war wegen der Gezeiten, des Wellengangs,

verursacht durch den regen Bootsverkehr auf dem East River, und der rotierenden Helikopterpropeller ein sehr schwieriges Unterfangen. Darauf musste die Leitung unter den Pier abgelenkt, durch einen Schlitz zwischen einem Steg und der Decke und dann durch ein Loch in die Pumpstation hochgehoben werden. Und all das bei ständigem Wellengang.

Zuletzt wurden noch eine 3-Zoll- und eine 2-Zoll-Leitung zwischen Tank und Pumpstation für Befüllung und Transfer des Jetfuels installiert. Die abschließende Druckprobe bewies, dass die BRUGG FLEXWELL-HL Rohrleitung fehlerlos und einwandfrei eingebaut wurde. Der Kunde wird sich für viele Jahre auf den zuverlässigen Betrieb dieser Rohrleitung verlassen können.

Dank der guten Vorbereitung durch Core Engineered Solutions, der Installationsfirma American-Environmental und dem Know-How von BRUGG war die Installation in einer Woche abgeschlossen. Im Zuge dieser Installation wurden auch lokale Techniker in der BRUGG FLEXWELL-HL Rohrleitung unterrichtet und zertifiziert.



Schemadarstellung der Betankungsanlage des Wall Street Heliport

## Für Kontaktaufnahme und weitere Informationen bitte ausfüllen und absenden an Fax +49 (0)5031 170-170.

- Bitte senden Sie mir ausführliches Informationsmaterial  
 Ich habe ein aktuelles Projekt und bitte um persönliche Kontaktaufnahme

**Absender**

Firma:

Ansprechpartner:

Telefon:

eMail:

Straße/Nr.:

PLZ/Ort:

Firmenstempel

**BRUGG Rohrsysteme GmbH**

Adolf-Oesterheld-Straße 31

D-31515 Wunstorf

phone +49 (0)50 31 170-0

fax +49 (0)50 31 170-170

info.brg@brugg.com

www.brugg.de

A company of the BRUGG Group