

# Damit Mannheim ständig mit Energie versorgt wird

FLEXWELL-Sicherheitsrohr® als Ölversorgungsleitung der neuen Hilfsdampferzeugeranlage im Großkraftwerk Mannheim



Das Großkraftwerk Mannheim (GKM) liefert seit 1923 Strom und seit 1937 Fernwärme, derzeit aus fünf Blöcken, von denen vier in Betrieb sind. Block 9 befindet sich derzeit im Bau. Die Wärme wird in das Fernwärmenetz von Mannheim eingespeist, ferner werden auch Heidelberg und Speyer versorgt.

Ein Hilfskessel ist ein kleinerer Dampferzeuger in einer größeren Dampfkesselanlage, der die Dampfversorgung sicherstellt oder stützt, während der Hauptkessel außer Betrieb ist oder nicht genügend Dampf liefert. Für das Betreiben der Hilfskesselanlage werden Gas oder Heizöl benötigt.

Das Medium (Heizöl-EL) und die gesetzlichen Anforderungen waren nur einige Kriterien, die richtige Rohrleitung für dieses Projekt zu finden. Der Trassenverlauf geht oberirdisch an Gebäuden längs, über Rohrbrücken und am Kohlelager entlang. Zudem müssen diverse Höhenunterschiede überwunden werden und eine 25 m hohe Steigleitung an der Außenwand der Rauchgasreinigungsanlage gemeistert werden. Alles in allem ist der gesamte Trassenverlauf rund 750 m lang.

Darüber hinaus wurde die Heizölleitung aus Sicherheitsgründen als doppelwandige und überwachbare Leitung ausgelegt: Nichts passte hier besser als FLEXWELL-Sicherheitsrohr®.



Keine Formteile bei Richtungswechseln erforderlich



Steigleitung an der Rauchgasreinigungsanlage



Rohrverlegung von der Trommel direkt auf die Kabelpritschen

Mitte März 2013, bei winterlichen Temperaturen und ungemütlichen Wetterverhältnissen, war für BRUGG Rohrsysteme das erste Zeitfenster von einer Woche vorgesehen, um die erste Teilstrecke von 2 x 540 m in Kabelpritschen zu verlegen. Mithilfe einer Hebebühne wurden die Monteure auf eine Höhe von 4 m gebracht, um die ferngesteuerte Verlegung per Zugseil zu begleiten. Hierbei war es wichtig, den intern weitergeführten Schienenverkehr nicht zu behindern. Gleich zu Beginn mussten ein Gebäudevorsprung und ein Höhenunterschied von +1,50 m überwunden werden. Obwohl die Vorarbeiten der anderen Gewerke länger gedauert haben und unser Zeitfenster dadurch verringert wurde, konnte der große Bauplan eingehalten werden.

Um die Gesamtlänge von 1.420 m (Vorlauf und Rücklauf) zu erreichen, musste lediglich eine Verbindungsstelle gelegt werden. Die geforderte Überwachbarkeit war dadurch weiterhin gegeben. Bis zur Hälfte der Strecke verlief die Trasse geradeaus, aber nun konnte das FLEXWELL-Sicherheitsrohr® seine Vorteile gegenüber anderen Systemen deutlich ausspielen. Der Typ FSR 60/83 (DN 50) überzeugte mit seinem geringen Biegeradius.

Die Steigleitung an der Außenwand der Rauchgasreinigungsanlage war eine Herausforderung für Montagetrupp und Rohrleitung. Die Rohrleitung wurde ebenfalls in Kabelpritschen an der Außenwand montiert und endete in 25 m Höhe im Gebäude. Hier galt es, die Rohrleitung für den Betriebsdruck von 18 bar besonders zu sichern.

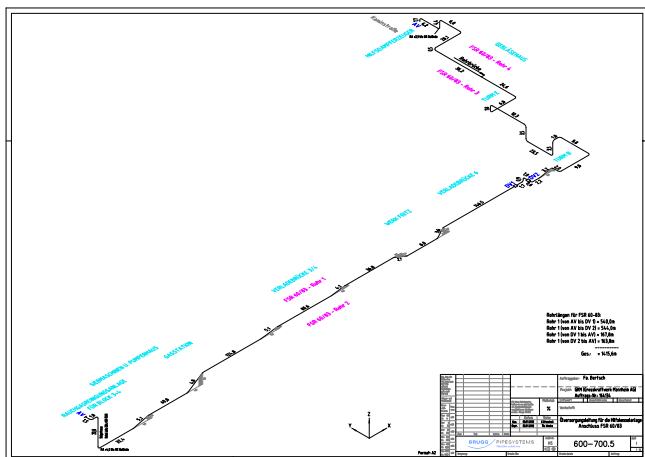
Lösungen für die Zukunft

# FLEXWELL-Sicherheitsrohr® als Ölversorgungsleitung der neuen Hilfsdampferzeugeranlage im Großkraftwerk Mannheim

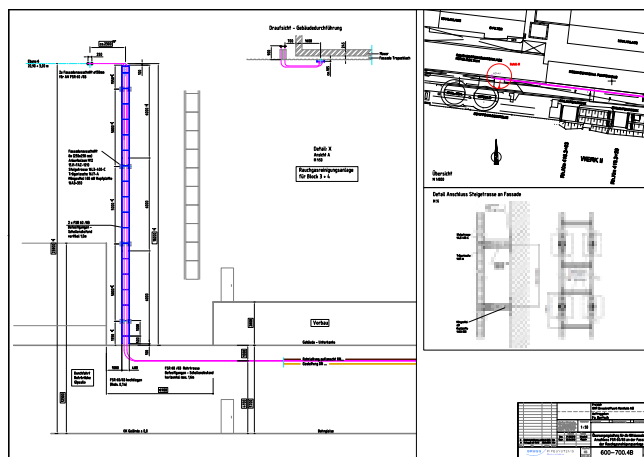
FLEXWELL-Sicherheitsrohr® garantiert eine Beständigkeit gegenüber Witterungseinflüssen bei oberirdischer Verlegung bei gleichzeitiger Einhaltung der Schutzvorschriften für Mensch und Umwelt.

Die Verrohrung vom Heizkesselgebäude zur Rauchgasreinigungsanlage umfasste einen Leistungsumfang von:

- 1.420 m FSR 60/83 (DN 50)
- 4 geflanschte Anschlussverbindungen
- 2 integrierte Durchgangsverbindungen
- 1 Sondervakuumleckanzeiger



Trassenverlauf des FLEXWELL-Sicherheitsrohres® im Großkraftwerk Mannheim



## Für Kontaktaufnahme und weitere Informationen bitte ausfüllen und absenden an Fax +49 (0)5031 170-170.

- Bitte senden Sie mir ausführliches Informationsmaterial  
 Ich habe ein aktuelles Projekt und bitte um persönliche Kontaktaufnahme

### Absender

Firma:

---

Ansprechpartner:

---

Telefon:

---

eMail:

---

Straße/Nr.:

---

PLZ/Ort:

---

Firmenstempel

### BRUGG Rohrsysteme GmbH

Adolf-Oesterheld-Straße 31

D-31515 Wunstorf

phone +49 (0)5031 170-0

fax +49 (0)5031 170-170

info.brg@brugg.com

www.brugg.de

A company of the BRUGG Group