

Neues Feuer für das Ritz-Carlton, Wolfsburg

FLEXWELL-Sicherheitsrohr® als Kamin-Versorgungsleitung der Propankamine im Ritz-Carlton, Wolfsburg



Es war eine Hotelsensation, als Ende der 1990er Jahre das erste europäische Ritz-Carlton-Hotel in Wolfsburg eröffnet wurde und nicht in einer der bekannten deutschen Metropolen. Das Luxushotel der 5-Sterne-Kategorie ist in Besitz des ortsansässigen Volkswagenkonzerns, welcher gerne seine Gäste hierhin einlädt. Rund 250 Angestellte aus 29 Nationen sorgen dafür, dass es dem Hotelgast an nichts fehlt.

Regelmäßige Renovierungen und Erweiterungen des Hauses erfolgen stets behutsam, ohne den Aufenthalt des Hotelgastes oder die Abläufe des Hotels zu stören. So geschahen im Jahre 2013 umfangreiche Sanierungsarbeiten, bei denen u.a. die durch Holz beheizten Kamine komplett umgebaut wurden. Jene Kamine sollen fortan durch eine stete, aber dennoch individuell regulierbare Flüssiggasversorgung (Propan) zum Brennen gebracht werden.

Um diese anspruchsvolle Umrüstung unter Einhaltung aller gesetzlichen Anforderungen im Sinne für die Umwelt zu erfüllen, wurde die bereits vorhandene Verrohrung auf den zu erweiternden Umfang geplant. Bereits vorhanden war eine Zuleitung vom außenliegenden Propantank in das Technikgebäude. Vom Technikbereich gab es bereits die Verrohrung des Kamins in den Empfangs- und Frühstücksbereich. Nun sollten noch weitere Kamine angeschlossen werden.

Für lärmverursachende Arbeiten gab es einen festgelegten Zeitplan, der strikt eingehalten werden musste. Dies erforderte, dass alle Arbeiten logistisch gut durchorganisiert wurden und ein täglicher Austausch mit den anderen Gewerken erfolgte. Im Interesse des Hotels wurden in Vorabgesprächen die Abläufe weitestgehend festgelegt. Nichts sollte den weitergeführten Hotelbetrieb stören, zu keiner Tageszeit.



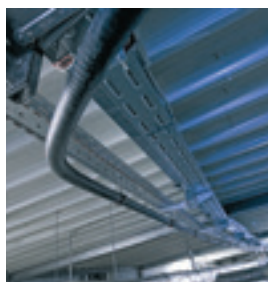
Projektingenieur U. Pieruschka (P&A) ist überzeugt

Der Verlegeanspruch war sehr hoch. Niedrige Gänge, Schächte und mehrere Wanddurchbrüche erforderten ein hohes Aufkommen an Projektmanagement und Disziplin aller Beteiligten. FLEXWELL-Sicherheitsrohr® meisterte alle Ansprüche mit Bravour! Ob nun enge Richtungswechsel im Trassenverlauf oder stark eingegrenzte Montagefreiheit und Temperaturen bis 50 °C. Auch die Montagemannschaft stand in ihrem Einsatz der Flexibilität des FSR 30/48 in keiner Weise nach.

Der zuvor gut geplante und festgelegte Trassenverlauf zeigte vor Ort, dass jede Theorie nur so gut ist, wie es die tatsächlichen Gegebenheiten in der Praxis vor Ort erlauben. Die Rohrtrasse wurde ständig geändert, weil eine Verlegung nach Plan nicht möglich war. Im Kellerbereich mussten die doppelwandigen Rohre durch Versorgungsräume, Flure und sanitäre Einrichtungen verlegt werden; und dies immer knapp unter der Decke geführt, die zum größten Teil abgehängt und



Einfache Fixierung der Rohrleitung mit Systemtechnik



Optimaler Trassenverlauf für die neue Propanleitung



Dank hoher Flexibilität problemlose Verlegung mit mehrfacher Richtungsänderung



Gemütliches Feuer im Propankamin

Lösungen für die Zukunft



BRUGG PIPESYSTEMS
Flexible solutions

FLEXWELL-Sicherheitsrohr® als Kamin-Versorgungsleitung der Propankamine im Ritz-Carlton, Wolfsburg

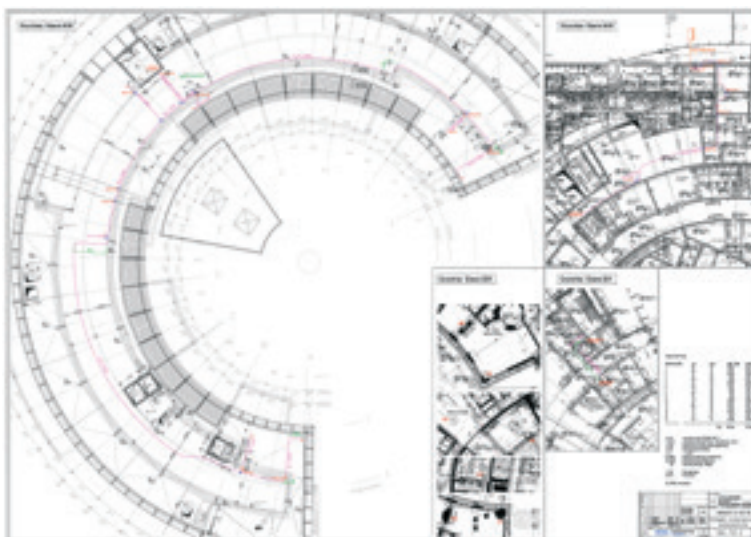
nicht einsehbar gewesen ist. Abwasserrohre, Kabelbahnen und Träger behinderten zudem den ursprünglich geplanten Weg.

Jedoch galt: „Geht nicht gibt’s nicht“. Unser Auftraggeber PA Propan & Ammoniak Anlagen GmbH hat, gemeinsam mit dem Planer und mit BRUGG Rohrsysteme GmbH, einen Weg bis zum Steigschacht gefunden. Und das immer mit dem straffen Zeitplan vor Augen. Der Steigschacht enthält alle Hauptversorgungsleitungen zum Betrieb und zur Aufrechterhaltung der wichtigsten Funktionen im Hotel. Jeder Eingriff in dieses Herzstück will gut überlegt sein. Am Ende des Steigschachtes erfolgt die Verteilung des Rohres auf die einzelnen Kamine über integrierte T-Stücke im Dachgeschoss. Vorteil der integrierten T-Stücke ist es, dass auch durch Trassenunterbrechung eine kontinuierliche Lecküberwachung weiterhin möglich ist. Dies hat wiederum zur Folge, dass eine Leckage unverzüglich entdeckt wird und behoben werden kann.

Dank der behutsamen Erweiterung und Erneuerung garantiert das Ritz-Carlton, Wolfsburg seinen Gästen in der Autostadt weiterhin einen erholsamen Aufenthalt.

Die Verrohrung vom Technikgebäude zu den Kaminen in den Suiten umfasste einen Leistungsumfang von:

- 340 m FSR 30/48
- 9 flammlose Anschlussverbindungen
- 7 integrierte T-Stücke
- 2 integrierte Durchgangsverbindungen
- 14 Brandschutzdurchführungen und
- 12 Ringraumdichtungen.



Trassenverlauf des FLEXWELL-Sicherheitsrohres® durch das Ritz-Carlton, Wolfsburg

Für Kontaktaufnahme und weitere Informationen bitte ausfüllen und absenden an Fax +49 (0)5031 170-170.

- Bitte senden Sie mir ausführliches Informationsmaterial
 Ich habe ein aktuelles Projekt und bitte um persönliche Kontaktaufnahme

Absender

Firma: _____

Ansprechpartner: _____

Telefon: _____

eMail: _____

Straße/Nr.: _____

PLZ/Ort: _____

Firmenstempel

BRUGG Rohrsysteme GmbH

Adolf-Oesterheld-Straße 31

D-31515 Wunstorf

phone +49 (0)5031 170-0

fax +49 (0)5031 170-170

info.brg@brugg.com

www.brugg.de

A company of the BRUGG Group



BRUGG PIPESYSTEMS
Flexible solutions